

dne **12. 4. 2023** od **8:00** do **18:00** hodin

Plánovaná odstávka zahrnuje tyto lokality:**Borušov (okres Svitavy)**

č. p. 1-26, 28-32, 34-41, 43-51, 53, 54, 56-60, 64-69, 71, 72, 74, 76-80

kat. území **Borušov** (kód **608041**): parcelní č. 32/2, 36/2, 41/1, 126/4, 209, 311

kat. území **Prklišov** (kód **608050**): parcelní č. 35/23, 97

Staré Město (okres Svitavy)

část obce **Petrušov**

č. p. 1, 4-8, 10, 11, 12, 13, 15-30, 35, 36, 37, 38, 42, 43, 44

č. ev. 101, 107, 111, 112, 116, 127, 133, 147, 150-155, 158, 170, 171, 172

kat. území **Petrušov** (kód **754463**): parcelní č. 7/7, 8, 94, 119, 682/2, 704/1, 712/2, 841/3, 1218/2

kat. území **Staré Město u Moravské Třebové** (kód **754480**): parcelní č. 211/1

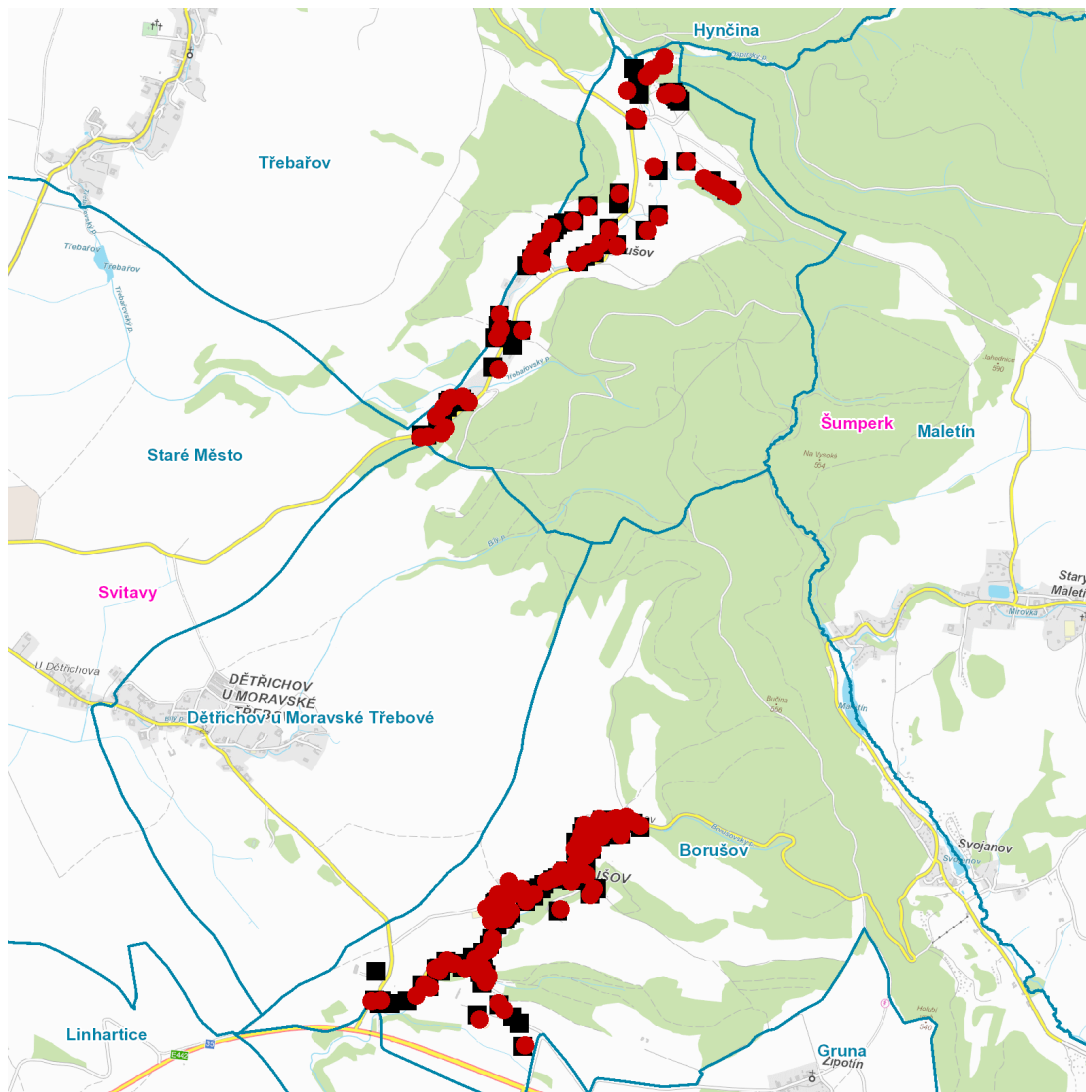
kat. území **Chleny** (kód **651206**): parcelní č. 26/1

UPOZORNĚNÍ

Dotčené zařízení distribuční soustavy je nutné i v době odstávky považovat za zařízení pod napětím, a proto vás žádáme o dodržení všech zásad bezpečnosti a provedení opatření potřebných k zamezení případných škod na zdraví a majetku. | Provozovatelé výroben elektřiny jsou povinni zajistit přerušení dodávky elektřiny z výroby do vypnutého úseku distribuční soustavy.

NEJDE VÁM ELEKTŘINA...

TIP: Registrujte se zdarma na www.cezdistribuce.cz/sluzba a informace o odstávkách elektřiny budete dostávat e-mailem nebo SMS. U poruch zasíláme SMS s předpokládanou dobou obnovení dodávek. | Aktuální stav dodávek elektřiny na konkrétní adrese zjistíte snadno, rychle a bez registrace na portále **Bez Štávy** (www.bezstavy.cz).

dne 12. 4. 2023 od 8:00 do 18:00 hodin

Orientační mapový podklad odstávkou dotčených lokalit

VYSVĚTLIVKY

- – adresy dotčené odstávkou elektřiny
- – místa připojení k elektrické síti dotčená odstávkou

INFORMACE ZASLÁNA

IDDS: ehya84f (Obec Borušov)
IDDS: 46va5ez (Obec Staré Město)
IDDS: uhyaphr (Obec Chleny)