

dne **29. 4. 2026** od **7:30** do **11:00** hodin

Plánovaná odstávka zahrnuje tyto lokality:**Borušov** (okres Svitavy)část obce **Svojanov**

č. p. 6, 7, 8, 9, 13

č. ev. 49, 52, 108

kat. území **Borušov** (kód **608041**): parcelní č. 217/4kat. území **Svojanov u Borušova** (kód **608068**): parcelní č. 88/3, 174, 864/1**Maletín** (okres Šumperk)část obce **Nový Maletín**

č. p. 1, 4, 6, 8

č. ev. 11, 21, 28

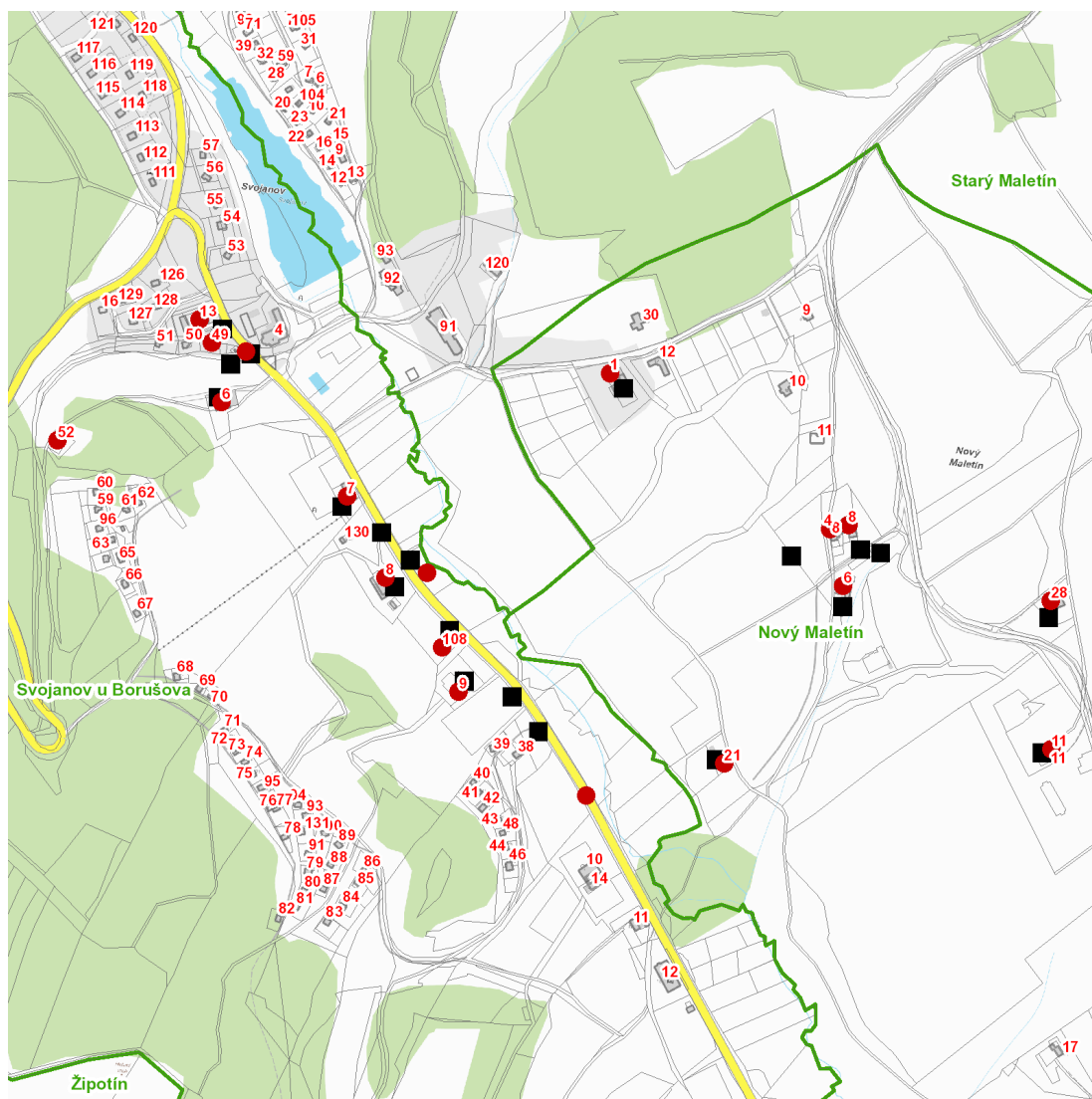
kat. území **Nový Maletín** (kód **690899**): parcelní č. 63

UPOZORNĚNÍ

Dotčené zařízení distribuční soustavy je nutné i v době odstávky považovat za zařízení pod napětím, a proto vás žádáme o dodržení všech zásad bezpečnosti a provedení opatření potřebných k zamezení případných škod na zdraví a majetku. | Provozovatelé výroben elektřiny jsou povinni zajistit přerušeni dodávky elektřiny z výroby do vypnutého úseku distribuční soustavy.

NEJDE VÁM ELEKTŘINA...

TIP: Registrujte se zdarma na www.cezdistribuce.cz/sluzba a informace o odstávkách elektřiny budete dostávat e-mailem nebo SMS. U poruch zasíláme SMS s předpokládanou dobou obnovení dodávek. | Aktuální stav dodávek elektřiny na konkrétní adrese zjistíte snadno, rychle a bez registrace na portále **Bez Štávy** (www.bezstavy.cz).

dne 29. 4. 2026 od 7:30 do 11:00 hodin

Orientační mapový podklad odstávkou dotčených lokalit

VYSVĚTLIVKY

- – adresy dotčené odstávkou elektřiny
- – místa připojení k elektrické síti dotčená odstávkou

INFORMACE ZASLÁNA

IDDS: ehya84f (Obec Borušov)

IDDS: m8bbjpu (Obec Maletín)